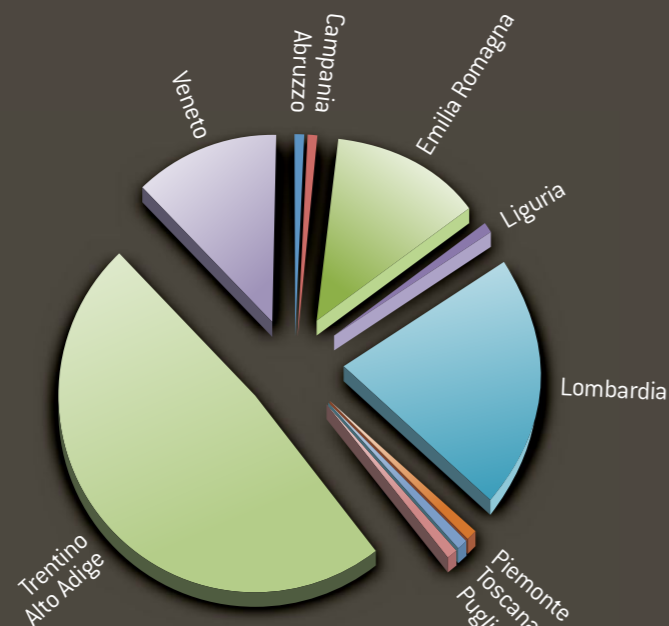


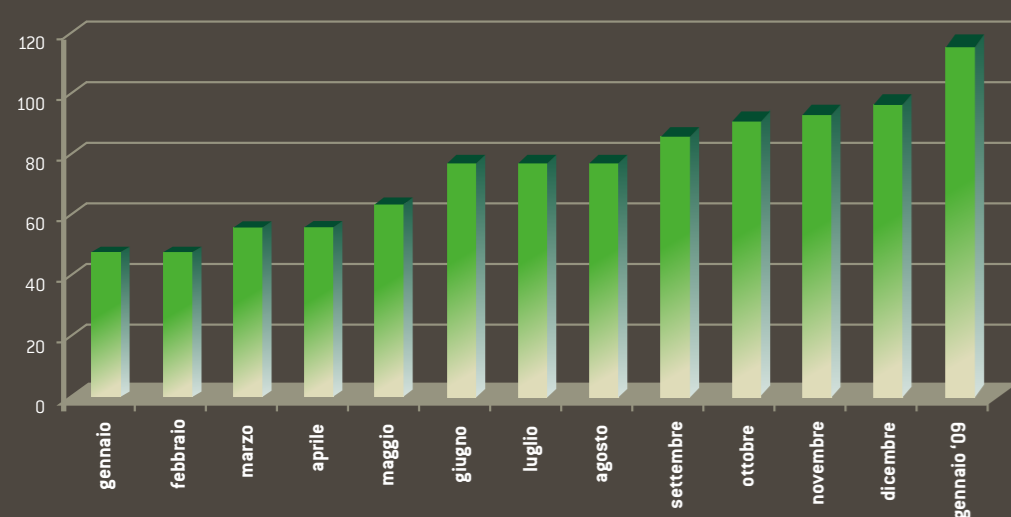
## GREEN BUILDING COUNCIL ITALIA VANTAGGI PER I SOCI

- Entrare nel network internazionale dell'edilizia sostenibile grazie alla visibilità del marchio LEED. Condividere l'autorevolezza rappresentata dal marchio GBC Italia, che è una garanzia di indipendenza nel segno di un movimento sovranazionale.
- Partecipare alla formazione per ottenere la qualifica di LEED AP (Accredited Professional).
- Partecipare attivamente alla nostra attività.
- Adattare alla realtà italiana lo standard LEED, in modo da poter contare su un sistema di valutazione della sostenibilità che sia conforme alle migliori tradizioni architettoniche nazionali ed europee e nello stesso tempo coerente e riconosciuto a livello globale.
- Contribuire all'evoluzione del sistema LEED valorizzando il meglio di un'esperienza costruttiva millenaria e i prodotti di eccellenza che le imprese italiane già propongono sui mercati internazionali.



- Arrivare entro il 2009 alla definizione di "LEED Italia", lavorando a stretto contatto con imprese, professionisti, centri di ricerca, università e amministrazioni pubbliche, in rapporto permanente con l'USGBC. Secondo il modello americano, anche LEED Italia sarà sviluppato attraverso un processo che prevede il coinvolgimento dei soci nei comitati tecnici che definiranno il nuovo sistema di rating, e sarà strettamente legato alla realtà costruttiva, culturale e produttiva italiana e riconosciuto a livello internazionale.

Soci GBC Italia 2008



Members of GBC Italia will enjoy many benefits that can help each firm to stay competitive, grow their business and make the best contacts in the green building industry. GBC Italia will connect members to a wide array of national and international resources.



### Contatti / Contacts

#### GBC Italia

c/o Distretto  
Tecnologico Trentino  
Via Fortunato Zeni 8  
38068 Rovereto Italy  
Tel: +39-0464-443452  
Fax: +39-0464-443460

#### www.gbcitalia.org

info@gbcitalia.org  
Skype: gbc.italia



# GREEN BUILDING COUNCIL ITALIA

NETWORK DELL'EDILIZIA SOSTENIBILE



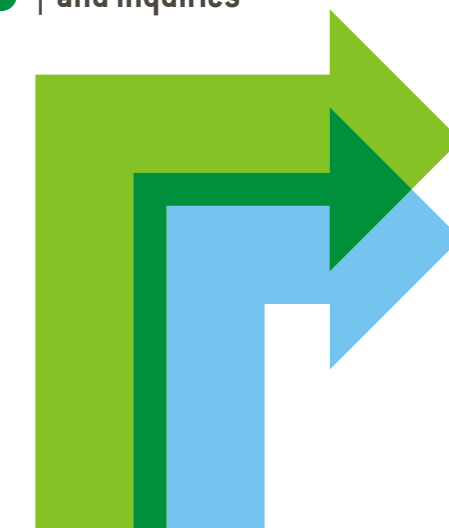
GBC ITALIA IS AN EMERGING  
MEMBER OF WORLDGBC

- | WorldGBC members
- | forming councils
- | and inquiries

GBC Italia è un'associazione non-profit di imprese, studi professionali associati, amministrazioni pubbliche, università e associazioni, che intendono favorire lo sviluppo dell'edilizia sostenibile collegandosi alla comunità internazionale. Esso ha come riferimento l'esperienza dell'USGBC e il sistema di classificazione LEED®.

As the USGBC, GBC Italia is a non-profit organization of industry leaders driving market change towards green buildings.

www.gbcitalia.org



# LEED® GREEN BUILDING



Il GBCItalia ha scelto LEED perché, oltre ad essere lo standard de facto usato da imprese private e amministrazioni pubbliche negli Stati Uniti, sta diventando il riferimento riconosciuto a livello internazionale per la progettazione, costruzione e gestione di edifici sostenibili ad elevate prestazioni. A livello mondiale ci sono progetti LEED in più di 50 paesi, fra i quali USA, Canada, Brasile, Messico, Corea, Cina, India, Spagna, Emirati Arabi ed Italia. LEED può essere lo strumento che consente alle imprese italiane che operano nell'edilizia di valorizzare i prodotti di eccellenza e le migliori pratiche progettuali e costruttive. Sempre più architetti, operatori immobiliari, facility managers, ingegneri, interior designers, paesaggisti, urbanisti, imprese di costruzioni, istituzioni finanziarie ed amministrazioni pubbliche in tutto il mondo usano LEED per contribuire alla sostenibilità ambientale tramite pratiche innovative ed eccellenti. LEED è un riferimento essenziale per tutte le imprese che intendono operare nel mercato globale.

In USA, LEED is the nationally accepted benchmark for the design, construction and operation of high performance green building. In a global vision there are a LEED projects in over 50 countries between USA, Canada, Brazil, Mexico, Korea, China, India, Spain, Arabic Emirate and Italy. LEED gives building owners and operators the tools they need to have an immediate and measurable impact on their buildings performance. GBC Italia is part of this international community.

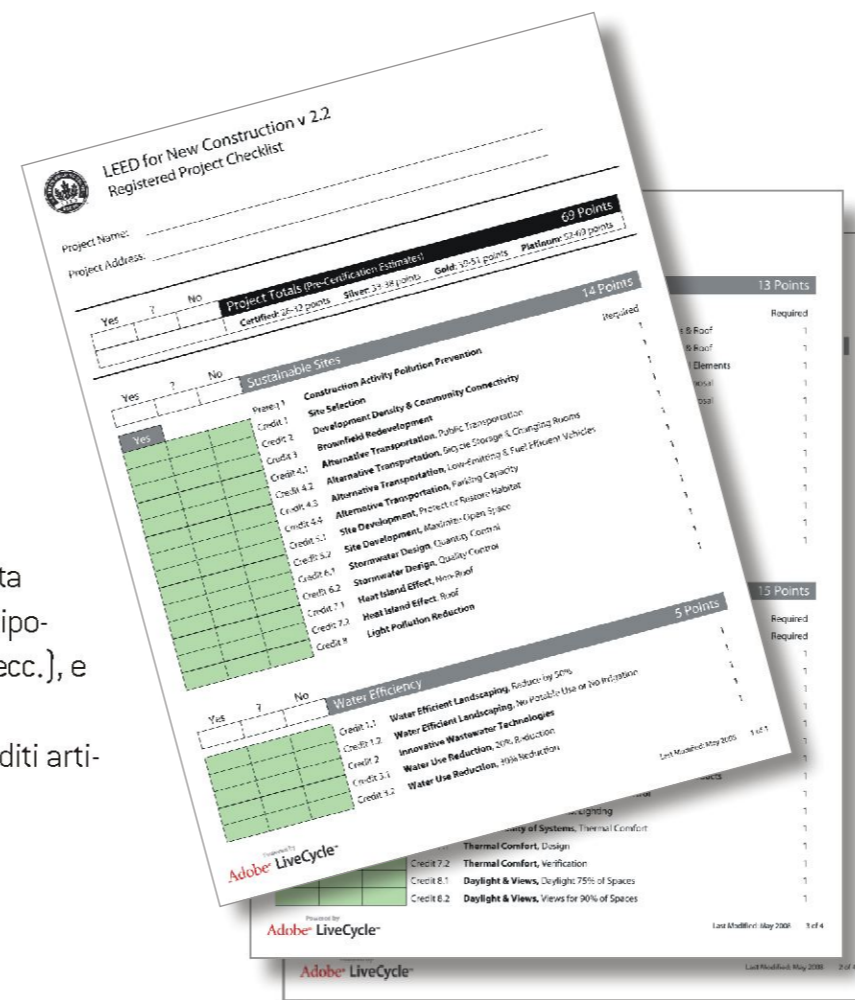
**LEED (Leadership in Energy and Environmental Design)** è il sistema di rating per la classificazione degli edifici sostenibili sviluppato dall'USGBC ([www.usgbc.org](http://www.usgbc.org)).

LEED è un sistema flessibile che si adatta alle diverse realtà climatiche, alle varie tipologie di edifici (abitazioni, uffici, scuole, ecc.), e valorizza competenze e tradizioni locali.

Il sistema si basa sull'attribuzione di crediti articolati in sei categorie:

- SITI SOSTENIBILI
- GESTIONE DELLE ACQUE
- ENERGIA ED ATMOSFERA
- MATERIALI E RISORSE
- QUALITÀ AMBIENTALE INTERNA
- PROGETTAZIONE ED INNOVAZIONE

Il livello di prestazione finale dell'edificio è dato dalla somma dei crediti ottenuti in ciascuna delle sei aree, e si articola su **4 livelli**: PLATINUM, GOLD, SILVER E CERTIFIED



## LEED qualifica e quantifica:

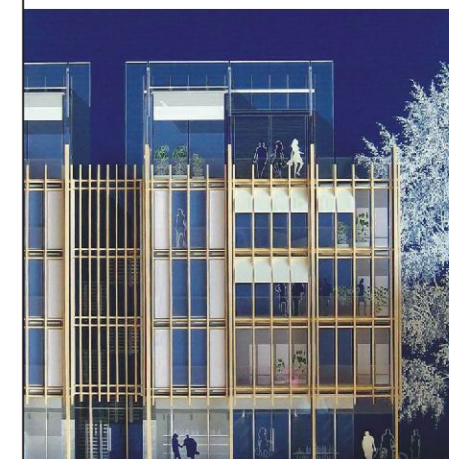
- il bilancio energetico dell'edificio. Infatti, vengono considerati i contributi relativi al riscaldamento, al condizionamento, all'illuminazione, alla produzione di ACS e all'energia di processo;
- il rapporto tra sistema impiantistico ed ambiente, dall'approvvigionamento di energia elettrica all'uso dei refrigeranti meno dannosi per l'atmosfera;
- la gestione e il trattamento della risorsa acqua, sia per l'utilizzo interno che esterno;
- la qualità degli spazi interni. Tra i parametri troviamo i valori di COV, la corretta ventilazione, la controllabilità dei sistemi termici e luminosi e il comfort termico;
- la scelta dei materiali in base alla riciclabilità, all'estrazione e alla lavorazione vicina al sito del progetto, al contenuto di riciclato, al riutilizzo e all'utilizzo di legnami certificati;
- la conformità del sito, che si intende certificare, con il contesto ambientale circostante, dalle prime fasi di costruzione allo smaltimento.

Per raggiungere gli obiettivi di qualità misurati da LEED occorre intervenire su tutto il processo di progettazione e costruzione:

- fin dalle prime fasi della progettazione (preliminare e definitiva) è necessario aver presenti gli obiettivi che ci si propone in termini di sostenibilità;
- si devono favorire forme di progettazione integrata, in cui le diverse specializzazioni (progettazione architettonica, strutturale, impiantistica, ecc.) interagiscono fin dall'inizio costituendo team progettuali multidisciplinari;
- tale processo di progettazione integrata deve tener presente la corretta interazione tra edificio ed ambiente circostante (climate sensitive building).



SEDE IFAD (ONU) ROMA, IN FASE DI CERTIFICAZIONE LEED EB&M



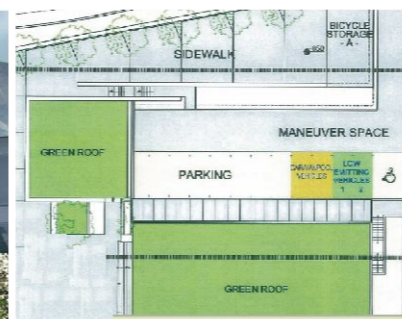
PORTA NUOVA, ATTRAVERSO LA RICOMPOSIZIONE DEI TRE PROGETTI GARIBOLDI, VARESE E ISOLA, SI ESTENDE COMPLESSIVAMENTE PER OLTRE 290.000 MQ. LA RIQUALIFICAZIONE DEL TESSUTO URBANO È IL NATURALE SVILUPPO DEI QUARTIERI ESISTENTI. È STATO POSSIBILE COSÌ REALIZZARE UN SISTEMA PEDONALE CONTINUO, CARATTERIZZATO DA AREE VERDI, PIAZZE, PONTI E UN GRANDE PARCO CHE PUÒ GARANTIRE UN COLLEGAMENTO SICURO E FACILE TRA I DIVERSI QUARTIERI. GLI EDIFICI SONO CERTIFICATI LEED DA USGBC.



ITCLAB INNOVATION AND TECHNOLOGY CENTRAL LABORATORY È IL CENTRO DI RICERCA E INNOVAZIONE, PROGETTATO DALL'ARCHITETTO AMERICANO RICHARD MEIER. L'EDIFICIO ITCLAB DI 7.500 MQ, ALL'INTERNO DI UNA SUPERFICIE TOTALE DI 11.000 MQ, SARÀ ESCLUSIVAMENTE DEDICATO ALLA RICERCA. L'EDIFICIO SARÀ CERTIFICATO LEED DA USGBC.



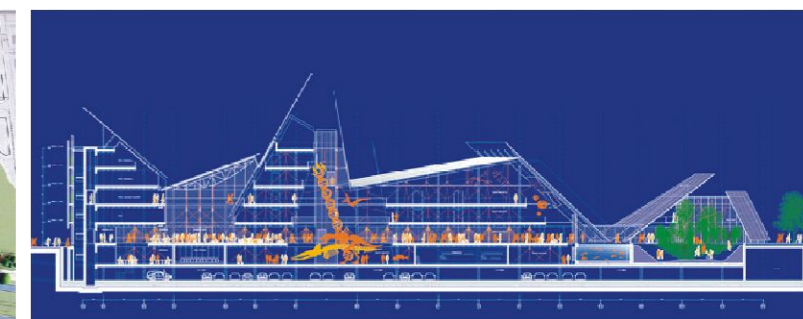
SCUOLA DI ROMARZO NEL COMUNE DI ARCO DI TRENTO IN FASE DI CERTIFICAZIONE LEED FOR SCHOOLS. L'EDIFICIO SCOLASTICO È IN FASE DI COSTRUZIONE E SARÀ CERTIFICATO LEED DA USGBC.



CASTRA MAJORA. PROGETTO RESIDENZIALE NEL CENTRO STORICO DI CASALMAGGIORE (CR). IL PROGETTO È IN FASE DI CERTIFICAZIONE PER OTTENERE IL LIVELLO LEED GOLD DA USGBC.



IL MUSE È IL NUOVO CENTRO DELLA SCIENZA PROGETTATO DA RENZO PIANO: AL PIANO TERRA È PREVISTA LA ZONA LIBERAMENTE FRUIBILE, AFFACCIATA SUL PARCO E CONNESSA AL PALAZZO DELLE ALBERE; AL PRIMO PIANO LE GRANDI MOSTRE TEMPORANEE; A PARTIRE DALL'ULTIMO PIANO LA MOSTRA PERMANENTE SULLE ALPI, I GHIACCIAI E A SCENDERE LA NATURA CHE SI TROVA ALLE QUOTE INFERIORI, PER FINIRE A DESTRA LA



GRANDE SERRA CON LA FORESTA PLUVIALE AFRICANA; ALL'ESTERNO INSTALLAZIONI NEL PARCO, FINO A COLLEGARSI, ALL'ESTREMA DESTRA, CON LE RIVE DELL'ADIGE. IL NUOVO CENTRO DELLA SCIENZA SARÀ IL SIMBOLO DEL TRENTO DEL FUTURO, A CAVALLO TRA AMBIENTE E TECNOLOGIA. SARÀ CERTIFICATO LEED DA USGBC.